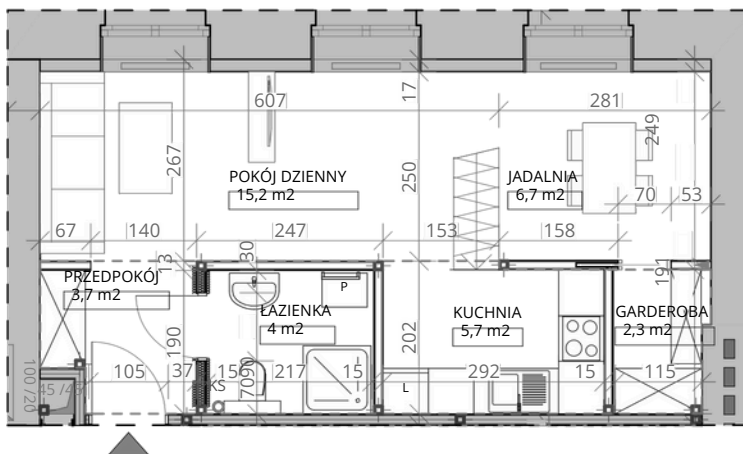




SZKIC LOKALU MIESZKALNEGO
POŁOŻONEGO PRZY UL. GARNCARSKIEJ 7, W BUDYNKU NR 1

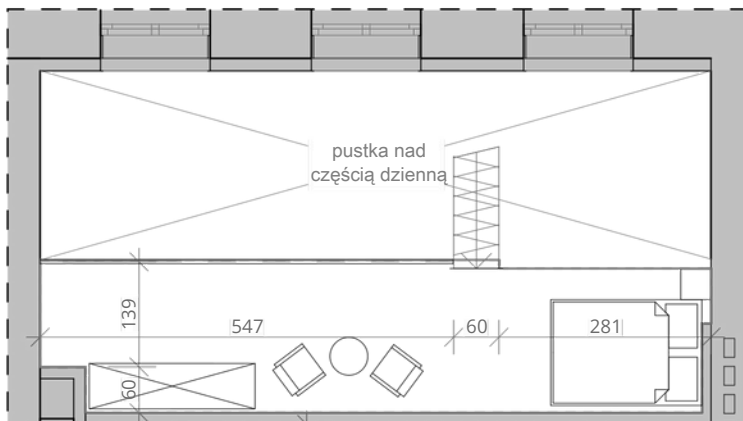
LOKAL NR 1

skala 1:100



ZESTAWIENIE POWIERZCHNI MIESZKAŃ

Nr mieszkania	Nazwa pomieszczenia	Powierzchnia
MIESZKANIE 01		
	GARDEROBA	2,3
	JADALNIA	6,7
	KUCHNIA	5,7
	ŁAZIENKA	4,0
	POKÓJ DZIENNY	15,2
	PRZEDPOKÓJ	3,7
		37,6 m²



DODATKOWA POWIERZCHNIA DO ADAPTACJI

- powierzchnia dodatkowa (przynależna)
- wysokość ok 1,70 m
- powierzchnia po podłodze = 16,8 m²
- powierzchnia użytkowa (50%) = 8,4 m²

UWAGA!

Powierzchnia mierzona zgodnie z normą PN-70/B-02365

Pom. o wys. powyżej 2,2m= 100 % powierzchni użytkowej

Pom. o wys. między 1,4m, a 2,2m = 50 % powierzchni użytkowej

Pom. o wys. poniżej 1,4m= 0 % powierzchni użytkowej

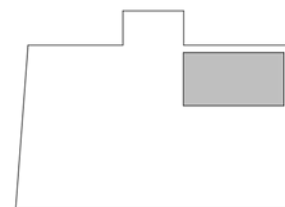
Lokal spełnia wymogi techniczne, jakim powinien odpowiadać lokal przeznaczony na stały pobyt ludzi lub lokal o innym przeznaczeniu niż mieszkalny

Powierzchnie i wymiary przyjęto z projektu. Należy wykonać inwentaryzację powykonawczą i zaktualizować powierzchnie

DATA I PODPIS: 15.04.2024 r.

DANE OGÓLNE:

LOKAL NR: 1
KONDYGNACJA: 0
POW. UŻYTKOWA: 37,6 m²
POW. PRZYNALEŻNA: 8,4 m²



LOKALIZACJA NA
RZUCIE KONDYGNACJI