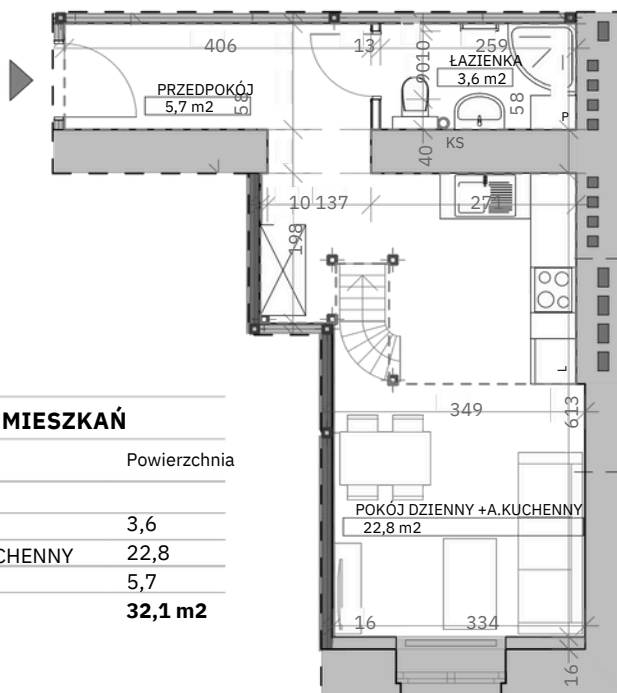




SZKIC LOKALU MIESZKALNEGO
POŁOŻONEGO PRZY UL. GARNCARSKIEJ 7, W BUDYNKU NR 1

LOKAL NR 2

skala 1:100

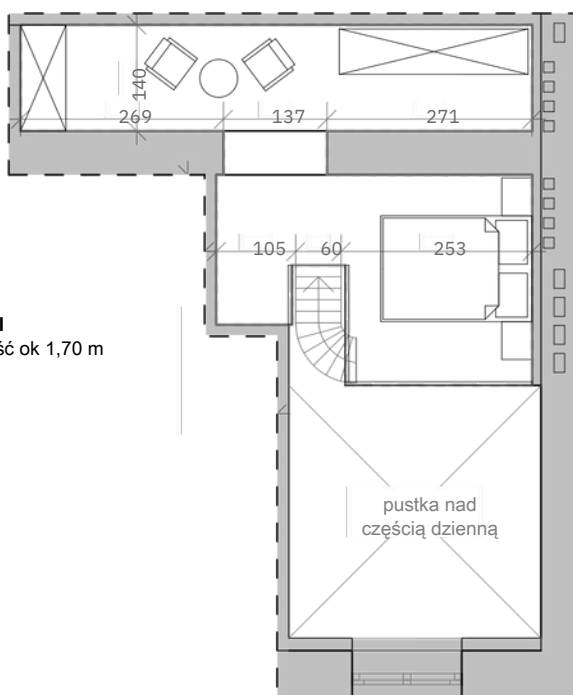


ZESTAWIENIE POWIERZCHNI MIESZKAŃ

| Nr mieszkania | Nazwa pomieszczenia | Powierzchnia |
|---------------|-----------------------------|---------------------------|
| MIESZKANIE 02 | | |
| | ŁAZIENKA | 3,6 |
| | POKÓJ DZIENNY + A. KUCHENNY | 22,8 |
| | PRZEDPOKÓJ | 5,7 |
| | | 32,1 m² |

DODATKOWA POWIERZCHNIA DO ADAPTACJI

- powierzchnia dodatkowa (przynależna) - wysokość ok 1,70 m
- powierzchnia po podłodze = 19,7 m²
- powierzchnia użytkowa (50%) = 9,8 m²



UWAGA!

Powierzchnia mierzona zgodnie z normą PN-70/B-02365

Pom. o wys. powyżej 2,2m= 100 % powierzchni użytkowej

Pom. o wys. między 1,4m, a 2,2m = 50 % powierzchni użytkowej

Pom. o wys. poniżej 1,4m= 0 % powierzchni użytkowej

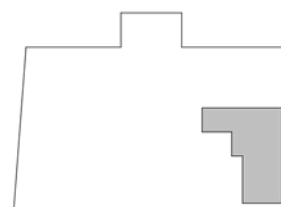
Lokal spełnia wymogi techniczne, jakim powinien odpowiadać lokal przeznaczony na stały pobyt ludzi lub lokal o innym przeznaczeniu niż mieszkalny

Powierzchnie i wymiary przyjęto z projektu. Należy wykonać inwentaryzację powykonawczą i zaktualizować powierzchnie

DATA I PODPIS: 15.04.2024 r.

DANE OGÓLNE:

LOKAL NR: 2
KONDYGNACJA: 0
POW. UŻYTKOWA: 32,1m²
POW. PRZYNALEŻNA: 9,8 m²



LOKALIZACJA NA
RZUCIE KONDYGNACJI