



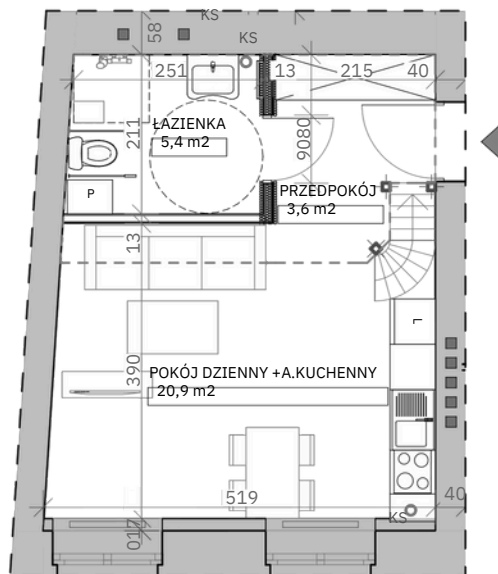
SZKIC LOKALU MIESZKALNEGO
POŁOŻONEGO PRZY UL. GARNCARSKIEJ 7, W BUDYNKU NR 1

LOKAL NR 4

skala 1:100

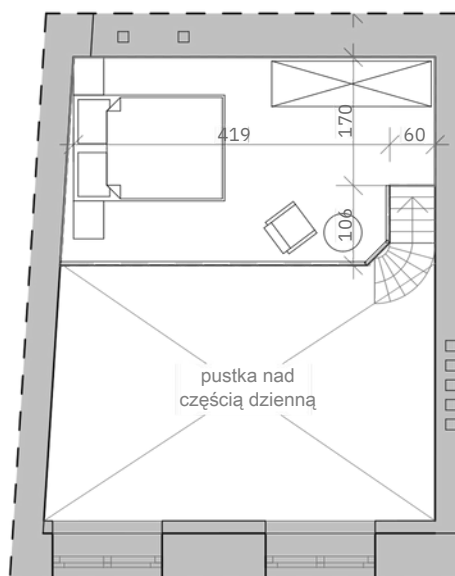
ZESTAWIENIE POWIERZCHNI MIESZKAŃ

Nr mieszkania	Nazwa pomieszczenia	Powierzchnia
MIESZKANIE 04	ŁAZIENKA	5,4
	POKÓJ DZIENNY +A.KUCHENNY	20,9
	PRZEDPOKÓJ	3,6
		29,9 m²



DODATKOWA POWIERZCHNIA DO ADAPTACJI

- powierzchnia dodatkowa (przynależna) - wysokość ok 1,70 m
- powierzchnia po podłodze = 12,5 m²
- powierzchnia użytkowa (50%) = 6,2 m²



UWAGA!

Powierzchnia mierzona zgodnie z normą PN-70/B-02365

Pom. o wys. powyżej 2,2m= 100 % powierzchni użytkowej

Pom. o wys. między 1,4m, a 2,2m = 50 % powierzchni użytkowej

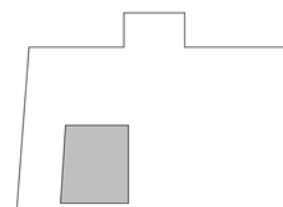
Pom. o wys. poniżej 1,4m= 0 % powierzchni użytkowej

Lokal spełnia wymogi techniczne, jakim powinien odpowiadać lokal przeznaczony na stały pobyt ludzi lub lokal o innym przeznaczeniu niż mieszkalny

Powierzchnie i wymiary przyjęto z projektu. Należy wykonać inwentaryzację powykonawczą i zaktualizować powierzchnie

DATA I PODPIS: 15.04.2024 r.

DANE OGÓLNE:
LOKAL NR: 4
KONDYGNACJA: 0
POW. UŻYTKOWA: 29,9 m²
POW. PRZYNALEŻNA: 6,2 m²



LOKALIZACJA NA
RZUCIE KONDYGNACJI