

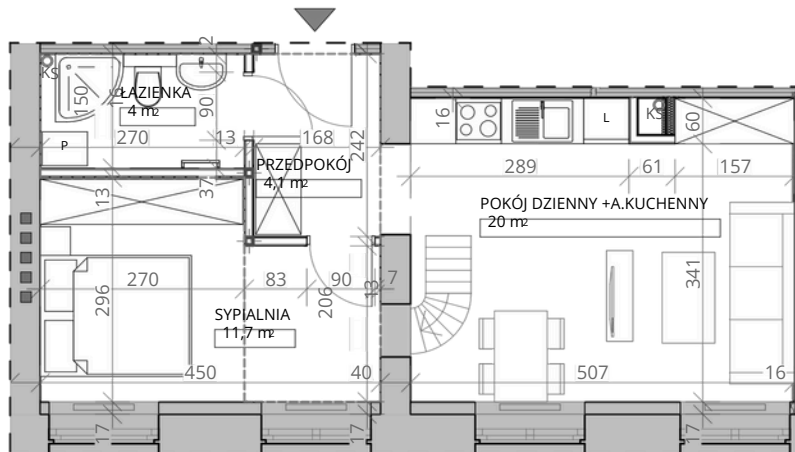


SZKIC LOKALU MIESZKALNEGO

POŁOŻONEGO PRZY UL. GARNCARSKIEJ 7, W BUDYNKU NR 1

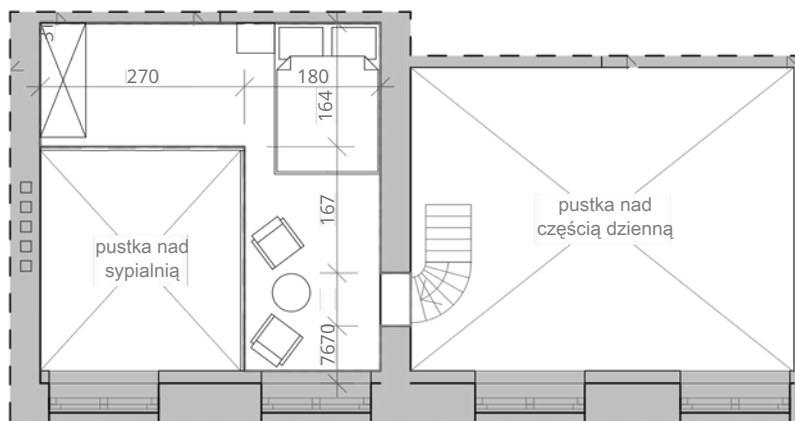
LOKAL NR 20

skala 1:100



ZESTAWIENIE POWIERZCHNI MIESZKAŃ

Nr mieszkania	Nazwa pomieszczenia	Powierzchnia
MIESZKANIE 2008		
	ŁAZIENKA	3,9
	POKÓJ DZIENNY + A.KUCHENNY	20,0
	PRZEDPOKÓJ	4,0
	SYPIALNIA	11,7
		39,6 m ²



DODATKOWA POWIERZCHNIA DO ADAPTACJI

- powierzchnia dodatkowa (przynależna)
- wysokość ok 1,70 m
- powierzchnia po podłodze = 12,7 m²
- powierzchnia użytkowa (50%) = 6,3 m²

UWAGA!

Powierzchnia mierzona zgodnie z normą PN-70/B-02365

Pom. o wys. powyżej 2,2m= 100 % powierzchni użytkowej

Pom. o wys. między 1,4m, a 2,2m = 50 % powierzchni użytkowej

Pom. o wys. poniżej 1,4m= 0 % powierzchni użytkowej

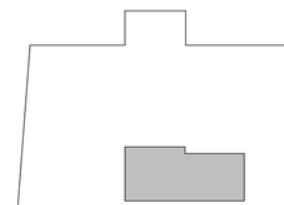
Lokal spełnia wymogi techniczne, jakim powinien odpowiadać lokal przeznaczony na stały pobyt ludzi lub lokal o innym przeznaczeniu niż mieszkalny

Powierzchnie i wymiary przyjęto z projektu. Należy wykonać inwentaryzację powykonawczą i zaktualizować powierzchnie

DATA I PODPIS: 15.04.2024 r.

DANE OGÓLNE:

LOKAL NR: 20
KONDYGNACJA: 3
POW. UŻYTKOWA: 39,6 m²
POW. PRZYNALEŻNA: 6,3 m²



LOKALIZACJA NA
RZUCIE KONDYGNACJI