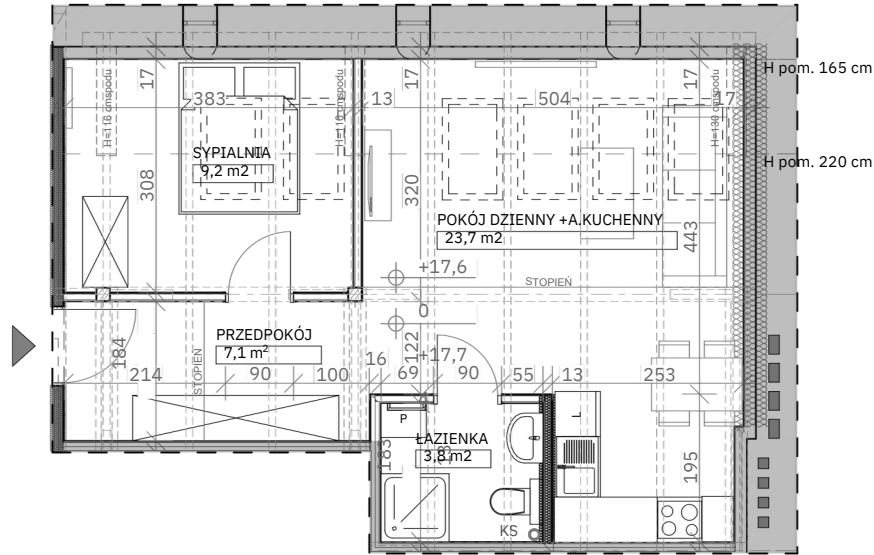




SZKIC LOKALU MIESZKALNEGO
POŁOŻONEGO PRZY UL. GARNCARSKIEJ 7, W BUDYNKU NR 1

LOKAL NR 24

skala 1:100



ZESTAWIENIE POWIERZCHNI MIESZKAŃ

Nr mieszkania	Nazwa pomieszczenia	Powierzchnia
MIESZKANIE 24		
	ŁAZIENKA	3,8
	POKÓJ DZIENNY + A.KUCHENNY	23,7
	PRZEDPOKÓJ	7,1
	SYPIALNIA	9,2
		43,8 m2

UWAGA!

Powierzchnia mierzona zgodnie z normą PN-70/B-02365

Pom. o wys. powyżej 2,2m= 100 % powierzchni użytkowej

Pom. o wys. między 1,4m, a 2,2m = 50 % powierzchni użytkowej

Pom. o wys. poniżej 1,4m= 0 % powierzchni użytkowej

Lokal spełnia wymogi techniczne, jakim powinien odpowiadać lokal przeznaczony na stały pobyt ludzi lub lokal o innym przeznaczeniu niż mieszkalny

Powierzchnie i wymiary przyjęto z projektu. Należy wykonać inwentaryzację powykonawczą i zaktualizować powierzchnie

DATA I PODPIS: 15.04.2024 r.

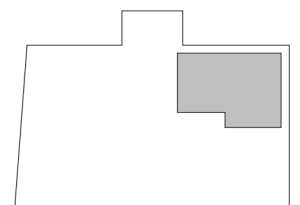
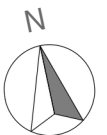
DANE OGÓLNE:

LOKAL NR: 24

KONDYGNACJA: 4

POW. UŻYTKOWA: 43,8 m2

POW. PRZYNALEŻNA: -



LOKALIZACJA NA
RZUCIE KONDYGNACJI