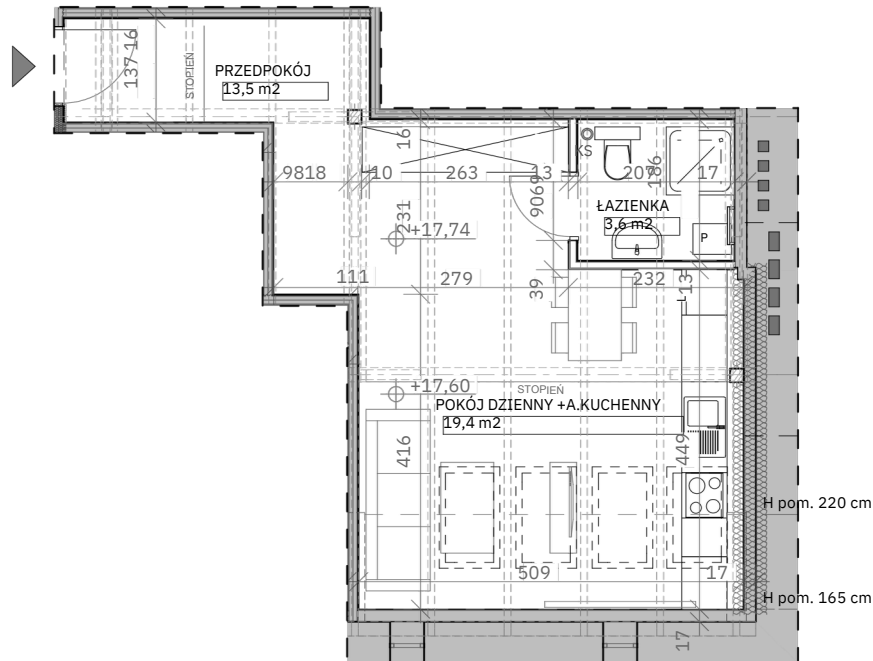




SZKIC LOKALU MIESZKALNEGO  
POŁOŻONEGO PRZY UL. GARNCARSKIEJ 7, W BUDYNKU NR 1

LOKAL NR 25

skala 1:100



ZESTAWIENIE POWIERZCHNI MIESZKAŃ

| Nr mieszkania | Nazwa pomieszczenia        | Powierzchnia        |
|---------------|----------------------------|---------------------|
| MIESZKANIE 25 |                            |                     |
|               | ŁAZIENKA                   | 3,6                 |
|               | POKÓJ DZIENNY + A.KUCHENNY | 19,4                |
|               | PRZEDPOKÓJ                 | 13,5                |
|               |                            | 36,5 m <sup>2</sup> |

UWAGA!

Powierzchnia mierzona zgodnie z normą PN-70/B-02365

Pom. o wys. powyżej 2,2m= 100 % powierzchni użytkowej

Pom. o wys. między 1,4m, a 2,2m = 50 % powierzchni użytkowej

Pom. o wys. poniżej 1,4m= 0 % powierzchni użytkowej

Lokal spełnia wymogi techniczne, jakim powinien odpowiadać lokal przeznaczony na stały pobyt ludzi lub lokal o innym przeznaczeniu niż mieszkalny

Powierzchnie i wymiary przyjęto z projektu. Należy wykonać inwentaryzację powykonawczą i zaktualizować powierzchnie

DATA I PODPIS: 15.04.2024 r.

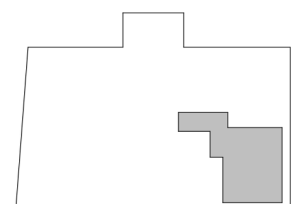
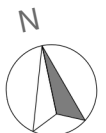
DANE OGÓLNE:

LOKAL NR: 25

KONDYGNACJA: 4

POW. UŻYTKOWA: 36,5 m<sup>2</sup>

POW. PRZYNALEŻNA: -



LOKALIZACJA NA  
RZUCIE KONDYGNACJI